



KOÇ
UNIVERSITY



■ **alperkeskin@ku.edu.tr**

Tel: 0212 338 14 20

İş Tel: (0212 338) 4026



ACİL DURUM TELEFONLARI

11 00

11 22



KOC
UNIVERSITY





Çalışma Saatlerimiz:

- **7/24**
- **08:30 – 17:30 Poliklinik Hizmetleri**
- **18:00 – 08:00 Acil Servis Hizmetleri**



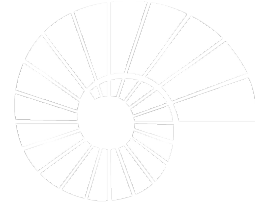
SAĞLIK MERKEZİ

- 2 adet tam donanımlı mavi şerit* ambulans
- Merkez Kampüs ve Batı Kampüs





SAĞLIK MERKEZİ



KOÇ
ÜNİVERSİTESİ





SAĞLIK MERKEZİ

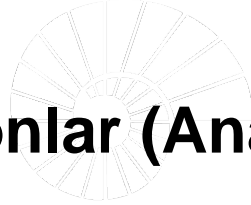




SAĞLIK MERKEZİ

SAĞLIK ACİLLERİ: 1100

- **Allerjik reaksiyonlar (Anafilaksi)**
- **Bayılmalar**
- **MI**
- **Yanıklar**
- **Kazalar (düşme, çarpma, zeminde kayma, vb)**
 - Kas iskelet sistemi deformasyonları



KOÇ
UNIVERSITY



İŞ SAĞLIĞININ TANIMI

Çalışanların;

- Fiziksel, ruhsal ve sosyal yönden tam iyilik halinin korunması ve geliştirilmesi;
- Çalışma şartlarından ötürü çalışanların sağlıklarının yitilmesinin önlenmesi;
- Çalışma sırasında sağlıklarını olumsuz yönde etkileyecek faktörlerden korunma;
- Çalışanların fizyolojik ve psikolojik yapılarına uygun bir işe yerleştirilmesi ve bunun sürdürülmesi;

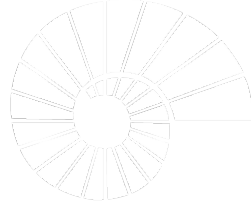
“İşin çalışana, çalışanın da işe uygunluğunun sağlanması”

*ILO ve WHO , İş Sağlığı Uzmanlar Ortak Komitesi 1950, 1995



EĞİTİM İÇERİĞİ

- Meslek Hastalıkları, Sebepleri ve Korunma Yolları
- Psikososyal Riskler
- İlk yardım
- Hijyen
- Madde Bağımlılığının Zararları
- Ergonomi



KOÇ

UNIVERSITY



KOÇ ÜNİVERSİTESİ
ARAMA KURTARMA
TAKIMI



MESLEK HASTALIĞI KAVRAMI

- Meslek hastalığı, sigortalının çalıştığı veya yaptığı işin niteliğinden dolayı tekrarlanan bir sebeple veya işin yürütüm şartları yüzünden uğradığı geçici veya sürekli hastalık, bedensel veya ruhsal özürlülük halleridir.
(5510 Sayılı Sosyal Sigortalar ve Genel Sağlık Kanunu Madde. 14)
- Meslek hastalığı kısa sürede kendisini belli etmez. Çok uzun sürede (10-12 yıl) ortaya çıkar. Herhangi bir hastalığın meslek hastalığı sayılıp sayılmayacağı Sosyal Sigortalar Yüksek Sağlık Kurulu'nca karara bağlanır.



MESLEK HASTALIKLARI NEDENLERİ

- Fiziksel nedenli meslek hastalıkları
- Kimyasal** nedenli meslek hastalıkları
- Tozlarla meydana gelen meslek hastalıkları
- Biyolojik** faktörlere bağlı meslek hastalıkları
- Ergonomik** faktörlere bağlı meslek hastalıkları



KİMYASAL NEDENLİ MESLEK HASTALIKLARI

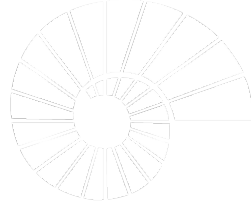
Sık karşılaşılan örnekleri:

- **Kurşun**, **Civa** gibi ağır metallerle meydana gelen zehirlenmeler,
- Hidrojen, Kükürt dioksit gibi zehirli ve iritan gazların yol açtığı hastalıklar.



KİMYASAL NEDENLİ MESLEK HASTALIKLARI

- Benzen,
- Toluen,
- Hekzan
- Trikloretilen gibi solventler
- Asit ve alkali maddeler,
- Pestisitler,
- Kanserojen maddelerin neden olduğu hastalıklar.

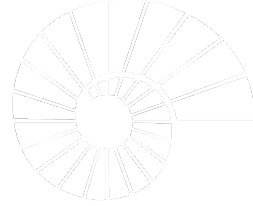


KOÇ
UNIVERSITY



BİYOLOJİK FAKTÖRLERE BAĞLI MESLEK HASTALIKLARI

- Sağlık personeli ve laboratuvar hizmetleri
 - Tüberküloz
 - Şarbon
 - Bruselloz
 - Parazit hastalıkları



KOÇ

UNIVERSITY



Ergonomik Çalışmalar

KOÇ ÜNİVERSİTESİ OFİS ERGONOMİSİ RİSK ANALİZİ

2014 yılında akademik ve idari toplam 200 kişilik pilot grubun verileri ile gerçekleştirilmiştir.

Öncelikli olarak, ofis çalışanlarında görülen Kas İskelet Sistemi Hastalıklarına maruz kalınmasının engellenmesi amaçlanmıştır.

- Ergonomik Sandalye
- Bileklikli Mouse Pad
- Ortam Ölçümleri

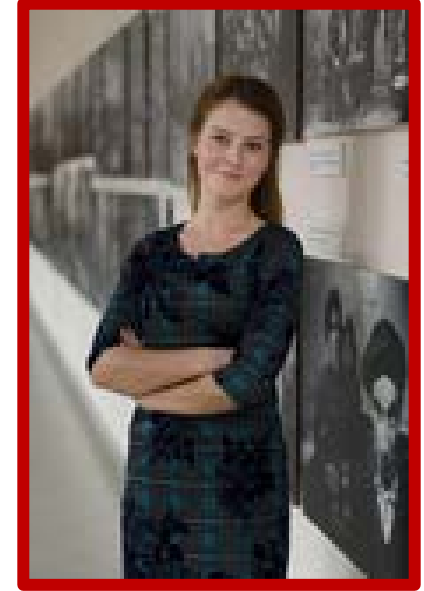




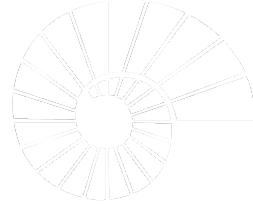
Bahadır Doğru



Arzu İnan



Şeyma Özdemir



TEŞEKKÜRLER...
İNÖNÜ
UNIVERSITY